



H&F Silencium BWD-1522.

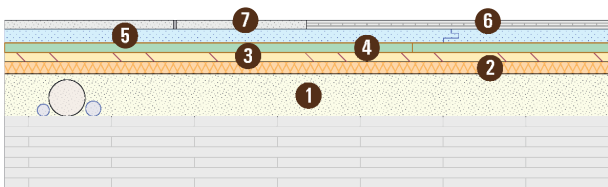
Verarbeitungsinfo

H&F Silencium BWD1522 besteht aus einer stabilen Kartonträgerplatte mit mehrschichtiger Wabenstruktur und ist gefüllt mit komprimiert verdichtetem Quarzsand.

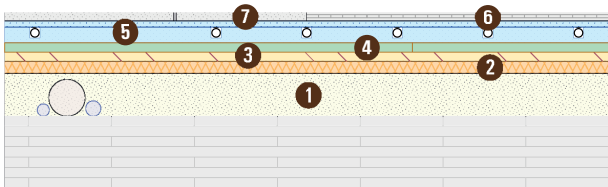
Die einfache, saubere und schnelle Verarbeitung sichert eine hohe Qualität in der Ausführung.

Gesamtdruckfestigkeit und Verlegung gem. Systemvorgabe H&F.

Beispiele Trockenbodenaufbau mit H&F Silencium BWD-1522



- 7 6 Keramikfliesen, Klebeparkett
 - 5 H&F Gipsfaser Estrichelement N + K
 - 4 **H&F Silencium BWD1522**
 - 3 H&F Druckverteilerplatte System DPW optional (Weichfaser)
 - 2 H&F Trittschalldämmplatte System TPM (Mineralfaser)
 - 1 H&F Kalksplitt KS1400
- Vollholzdecke



- 7 6 Keramikfliesen, Klebeparkett
 - 5 Knauf Brio Heizboden 25
 - 4 **H&F Silencium BWD1522**
 - 3 H&F Druckverteilerplatte System DPW optional (Weichfaser)
 - 2 H&F Trittschalldämmplatte System TPM (Mineralfaser)
 - 1 H&F Kalksplitt KS1400
- Vollholzdecke

H&F Silencium BWD-1522.

Verarbeitungsinfo

Schneiden

H&F Silencium BWD-1522 Platten werden zum Verschneiden auf eine plane Unterlage gelegt.

Die horizontal verlaufende Wabenstruktur in der Platte verhindert das übermäßige Herausrieseln des Quarzsandes.



Mit dem Silencium Systemklebeband werden die Schnittkanten sauber verklebt.



Verlegen

H&F Silencium BWD-1522 Platten werden schwimmend vollflächig verlegt.

Auf die Schalldämmplatten folgt der weitere Bodenaufbau.



Möglicher weiterer Bodenaufbau

Die Systemplatten des Knauf Brio Heizboden werden schwimmend auf die Silencium Schalldämmplatten verlegt.

